



NEUER
STANDORT FÜR
ENTWICKLUNGS-,
PRODUKTIONS-
ODER LAGER-
HALLEN

Raum für Ihr Unternehmen.

Die Grundstücksfläche der Lastenstraße liegt im Gewerbegebiet Altach-Götzis und bietet eine großzügige Fläche für Entwicklungs-, Produktions- oder Lagerhallen. Die günstige Verkehrsanbindung an das Autobahnnetz Österreich und Schweiz machen den Standort für international denkende Unternehmen interessant.

FACTS:

- . Grundstücksfläche mit ca. 16.000 m²
- . ab sofort verfügbar
- . wir bauen – Sie mieten
- . hier geht's zur virtuellen Ansicht: <http://www.m-i.cc/fileadmin/panorama/lastenstrasse/>

ÜBER IHREN ANRUF FREUEN WIR UNS



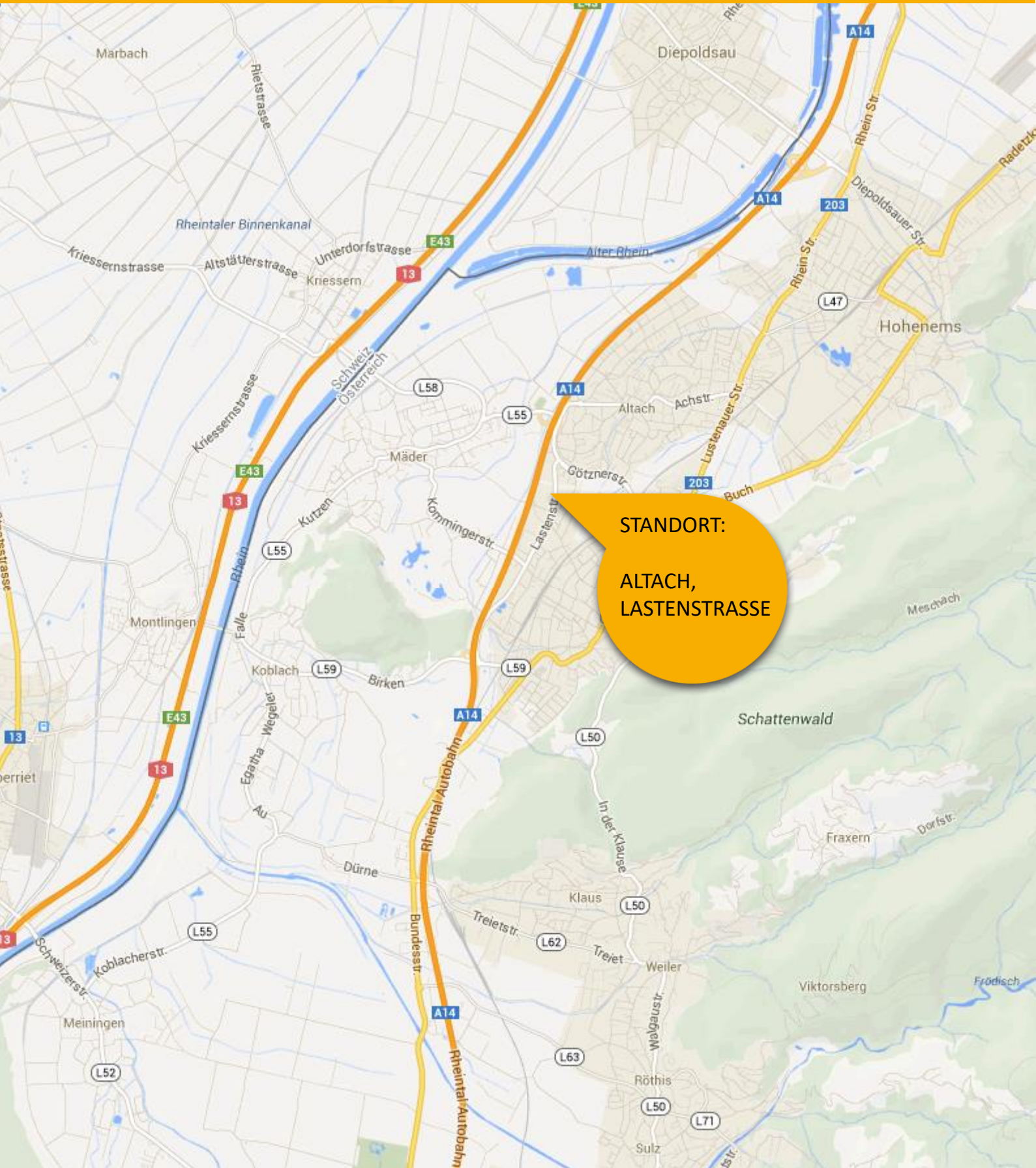
Mag. (FH) Martin Fussenegger
Geschäftsführer

0664 250 75 82
martin.fussenegger@m-i.cc

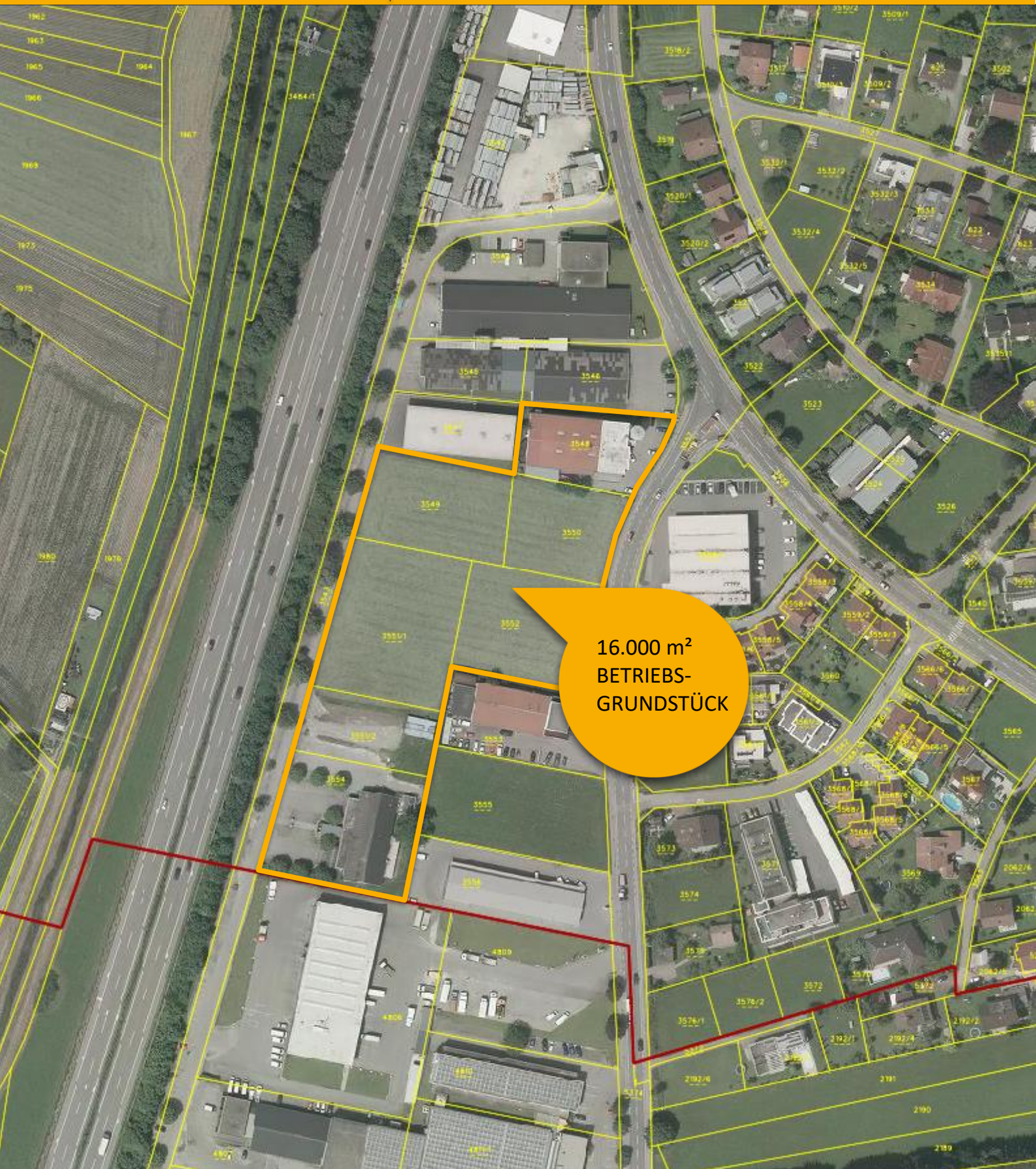
-  Faire Angebote mit professioneller Abwicklung
-  Jahrelange Immobilien-Erfahrung
-  Verwaltung und nachhaltige Begleitung Ihres Standortes
-  Maßgeschneiderte Lösungen für unsere Kunden
-  Projektentwicklung – von der Planung bis zur Realisierung
-  Grundstücke für Standortentwicklung
-  Partner auf Augenhöhe

STANDORT

Lastenstraße
A-6844 Altach
Idealer Autobahnanschluss



Quelle: google.at



16.000 m²
BETRIEBS-
GRUNDSTÜCK